



Cimfa

Мебель в совершенном воплощении

CIMFA—

это не просто элементы интерьера, это искусство, которое наполняет пространство жизнью и эстетикой.

Мы сочетаем дизайн и функциональность, чтобы сделать ваше пространство гармоничным и изысканным.

Каждый продукт Cimfa – это индивидуальный проект, который учитывает все ваши пожелания и потребности.

Мы работаем с вами на всех этапах: от эскиза до установки. Наша команда профессионалов обеспечит вам высокий уровень сервиса и внимания.

Cimfa предлагает вам различные концепции, которые можно реализовать в эксклюзивном и неповторимом варианте.



Maler

Стиль Прованс.

Функциональный внутренний мир. Экологичные материалы.

Технологичные системы движения. Эргономика.

Неограниченная комбинация материалов. Интеграция в пространство.

Berlioz

Модерн.

Модульное исполнение.

Неограниченная комбинация материалов.

Эксклюзивные системы выдвижения. Премиальная фурнитура.

Ручка-профиль.

МОДЕЛЬНЫЙ РЯД

Brams

Индустриальный стиль.

Исключительно индивидуальное исполнение. Вариативные материалы фасадов.

Эксклюзивные системы выдвижения.

Премиальная фурнитура.

Металлический каркас.

MALER

Прованс в идеальном исполнении.

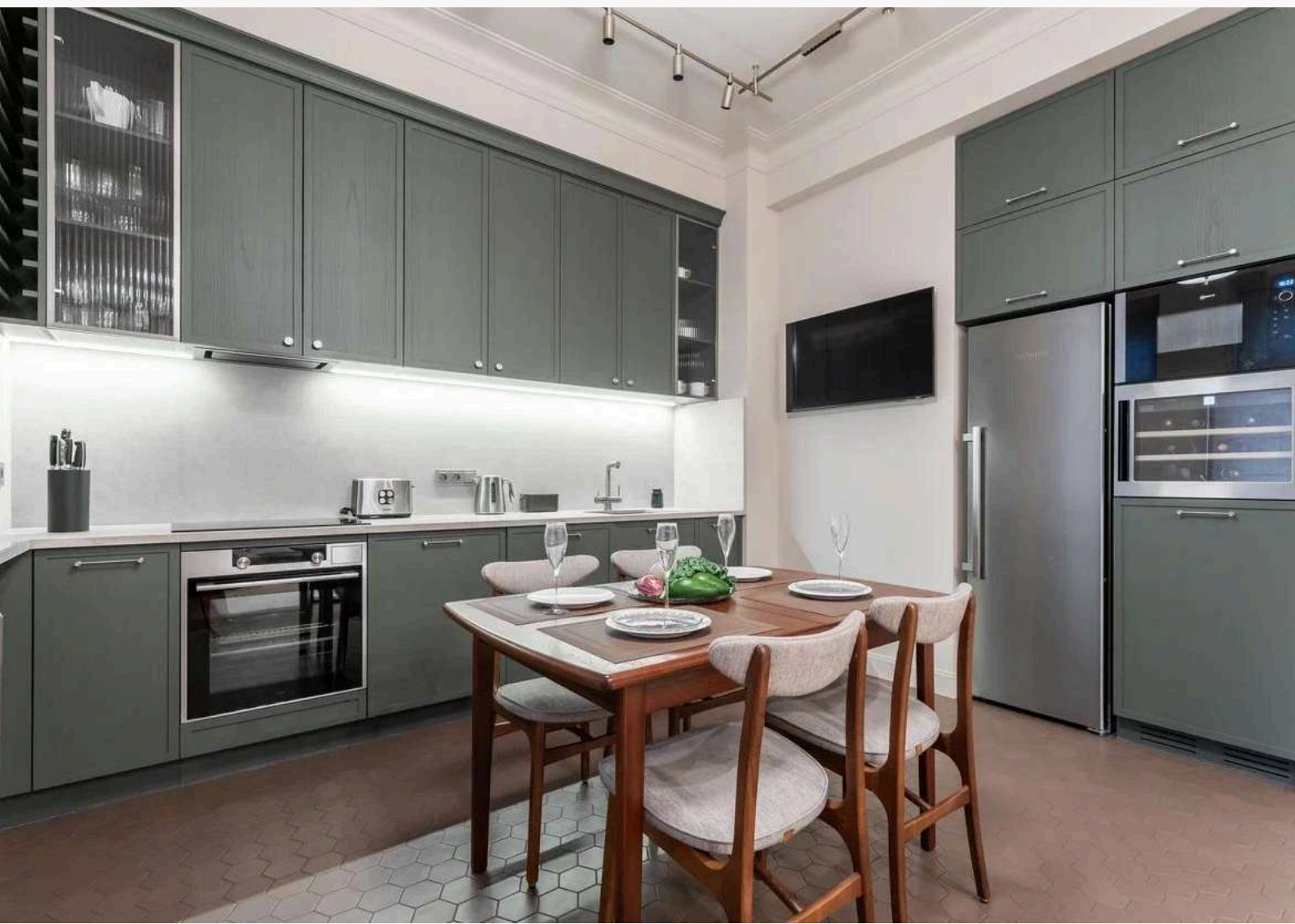
Мебельная коллекция Maler от Cimfa — это воплощение стиля и качества. Эта мебель создана для тех, кто ценит натуральность, элегантность и функциональность.

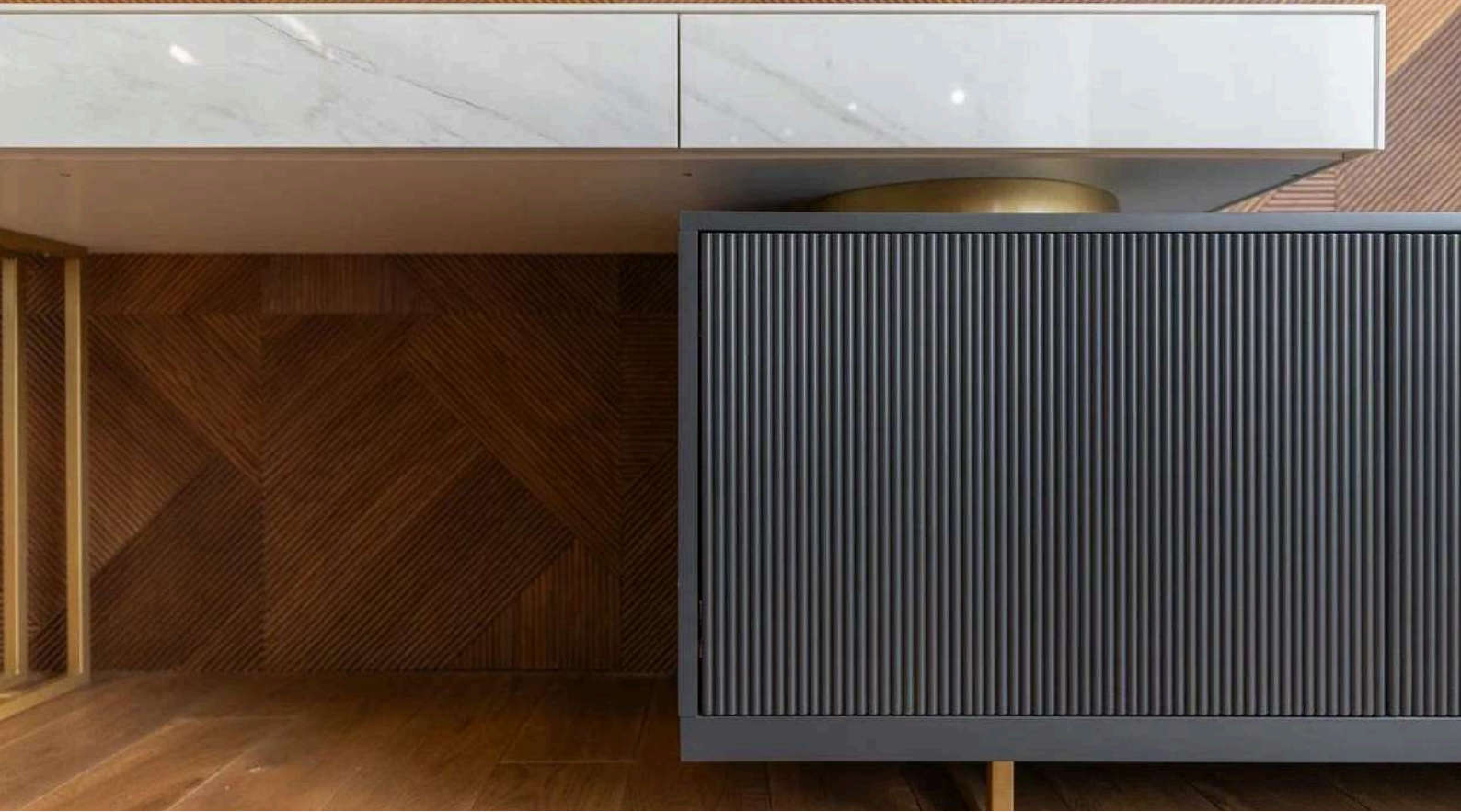
Коллекция Maler выполнена из высококачественной древесины, которая дополнена премиум-фурнитурой. Эта мебель не только прослужит вам долгие годы, но и украсит ваш интерьер, придав ему атмосферу уюта и гармонии.

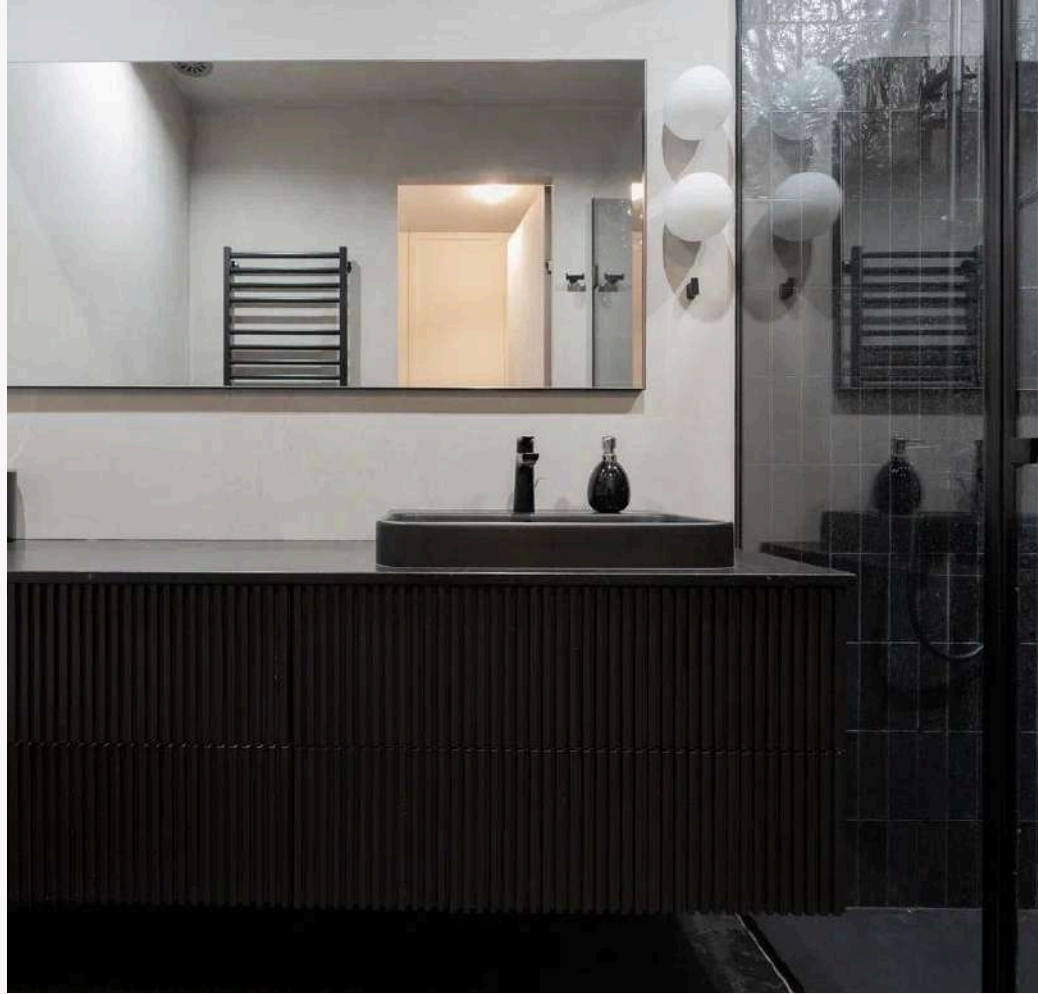
Мебель Maler вдохновлена духом Прованса — региона Франции, известного своими живописными пейзажами, утонченной культурой и изысканной кухней. В этой мебели вы почувствуете легкий морской бриз, увидите солнечные оттенки и услышите звуки природы. Мебель Maler создана для того, чтобы наполнить ваш дом теплом и светом.

Остекленные шкафчики подчеркнут красоту вашей посуды и аксессуаров, а встроенное освещение создаст романтическое настроение. Просторные ящики позволят вам хранить все необходимое под рукой, а гладкая столешница станет идеальной поверхностью для приготовления вкусных блюд.

Мебель Maler от Cimfa — это не просто мебель, а произведение искусства, которое сделает вашу жизнь красивее и комфортнее. закажите мебель Maler сегодня и наслаждайтесь ее изысканным дизайном и непревзойденным качеством.



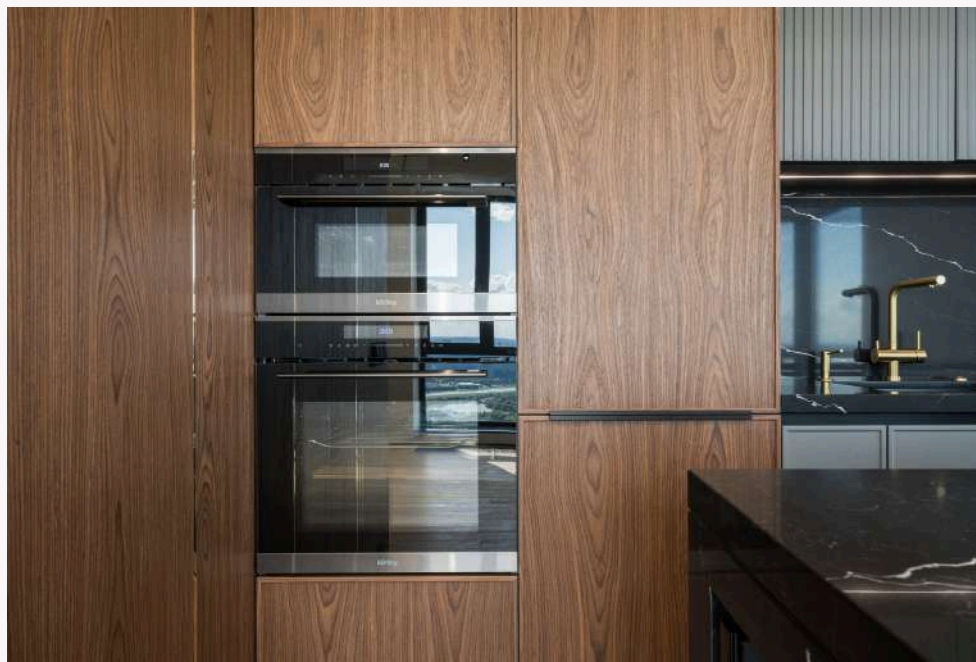




MALER



MALER

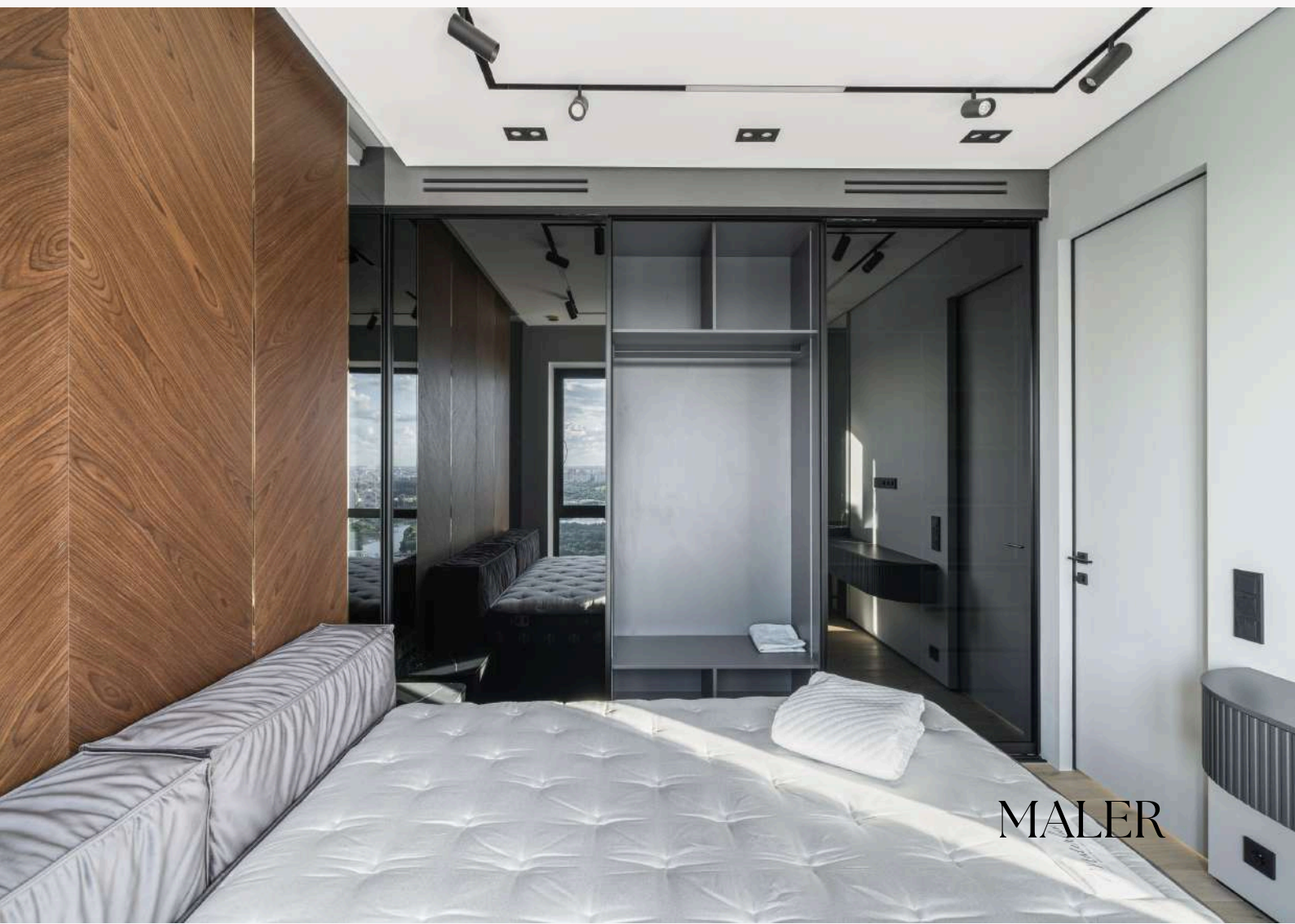




MALER



MALER



MALER

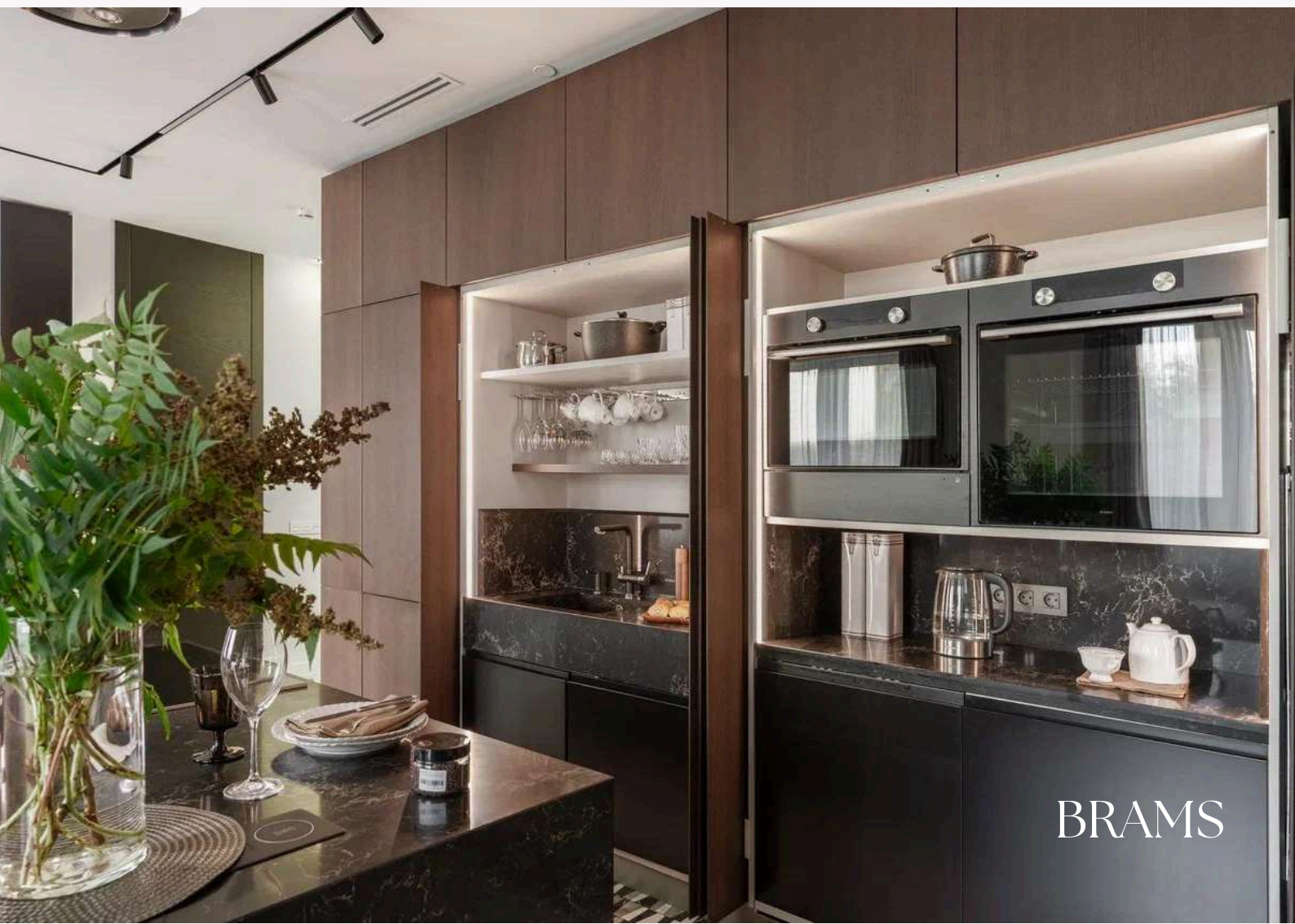
BRAMS

Настоящий индустриальный стиль

Brams - это гармония противоположностей: фабричная лаконичность и домашний уют, суровость металла и изящество форм, этика работы и эстетика жизни. Создавая проект Brams, мы вдохновлялись нестандартными, творческими людьми, которые ценят оригинальный дизайн и простоту деталей.

Крепкий металлический каркас, не скрывающийся под облицовкой, массивные перегородки и стеллаж, выполняющие функцию подвесных ящиков, а рабочее пространство, напоминающее заводской верстак.

Несмотря на некоторую грубость дизайна, свойственную данному стилю, кухня полностью отвечает требованиям функциональности, эстетики и эргономичности. Дерево создает тепло, в ящиках много места для посуды и бытовых приборов, а стеллаж вмещает все необходимое - от специй до элементов декора.

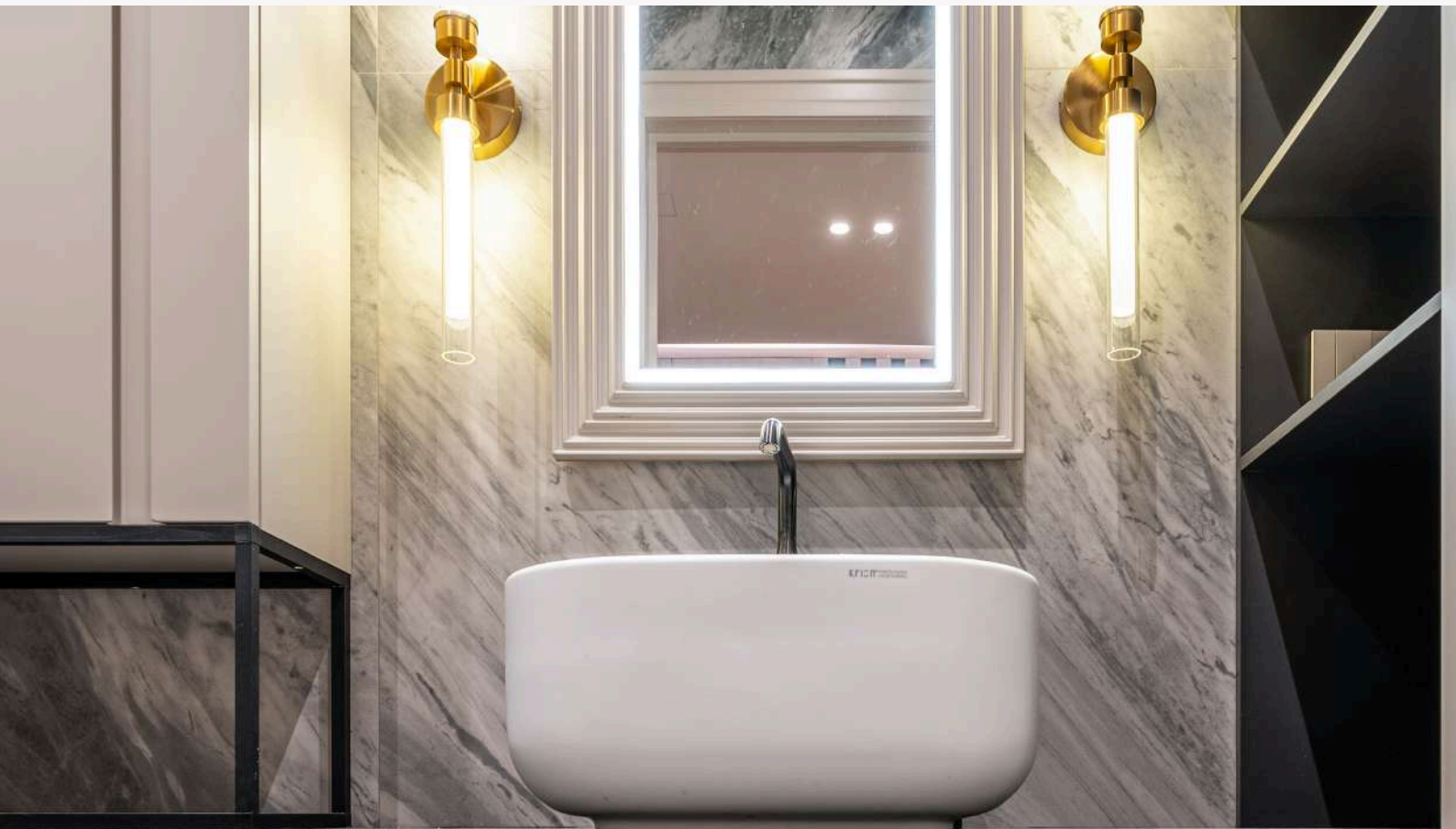




BRAMS







BRAMS

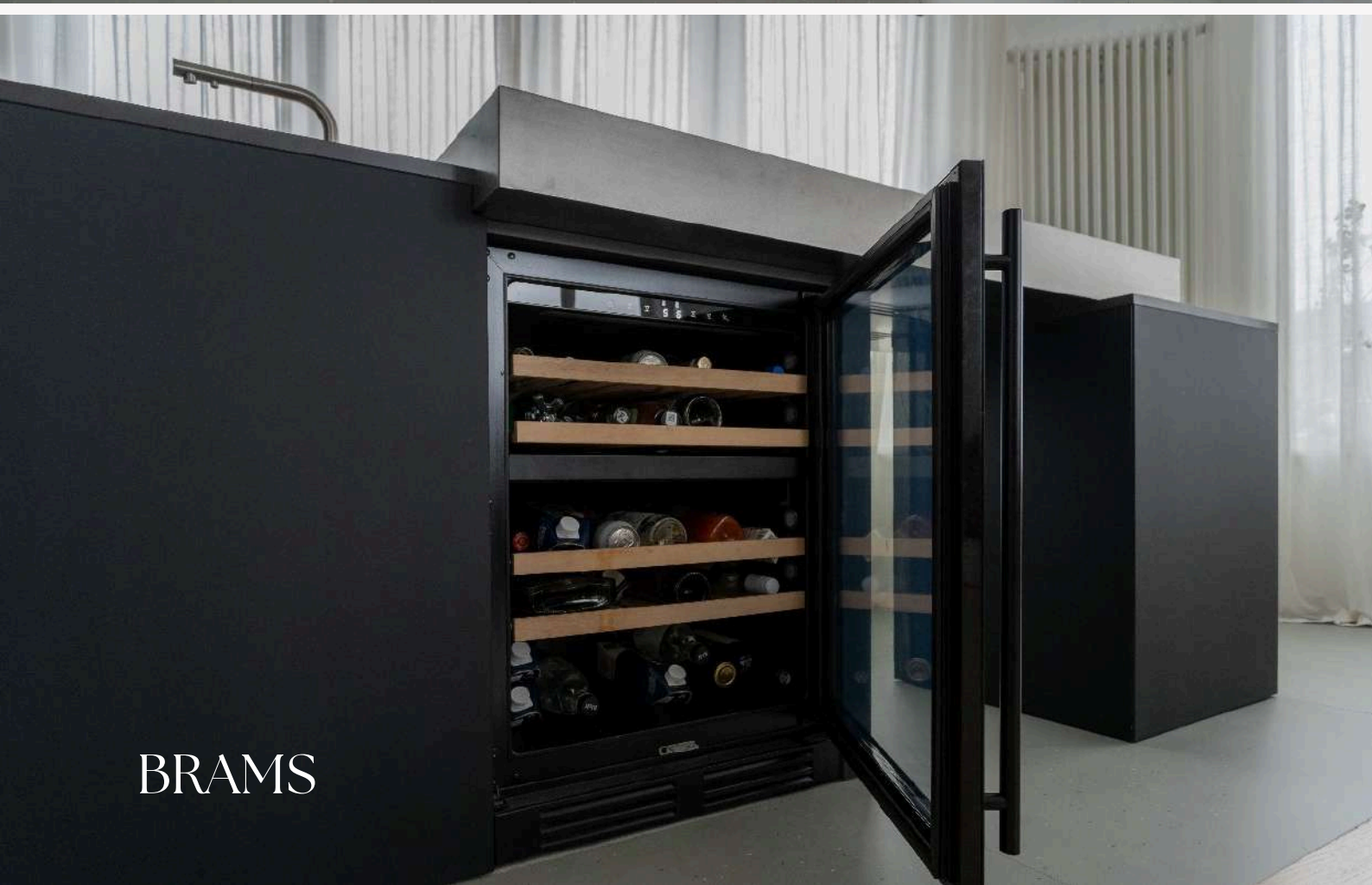


BRAMS



BRAMS





BRAMS



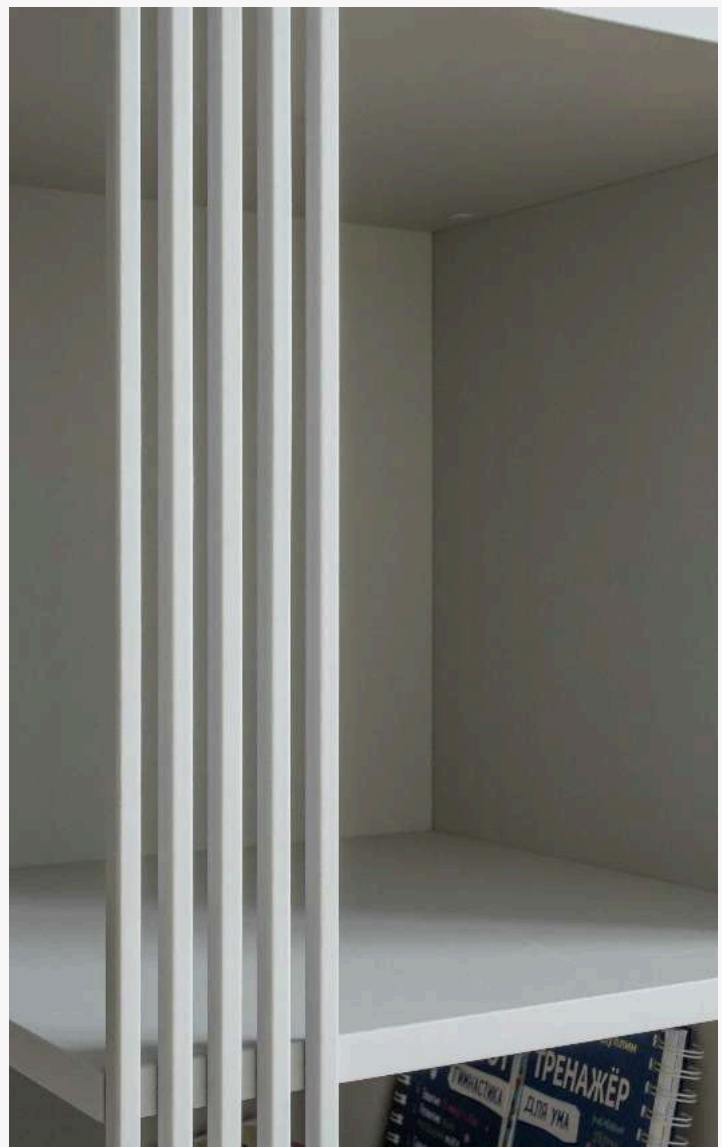
BRAMS



BRAMS



BRAMS



BRAMS





BRAMS



BRAMS



BRAMS

BERLIOZ

Свобода в деталях

Berlioz - это мебель-конструктор, которая позволяет создавать свою идеальную кухню из разных элементов, подбирая их по своему вкусу.

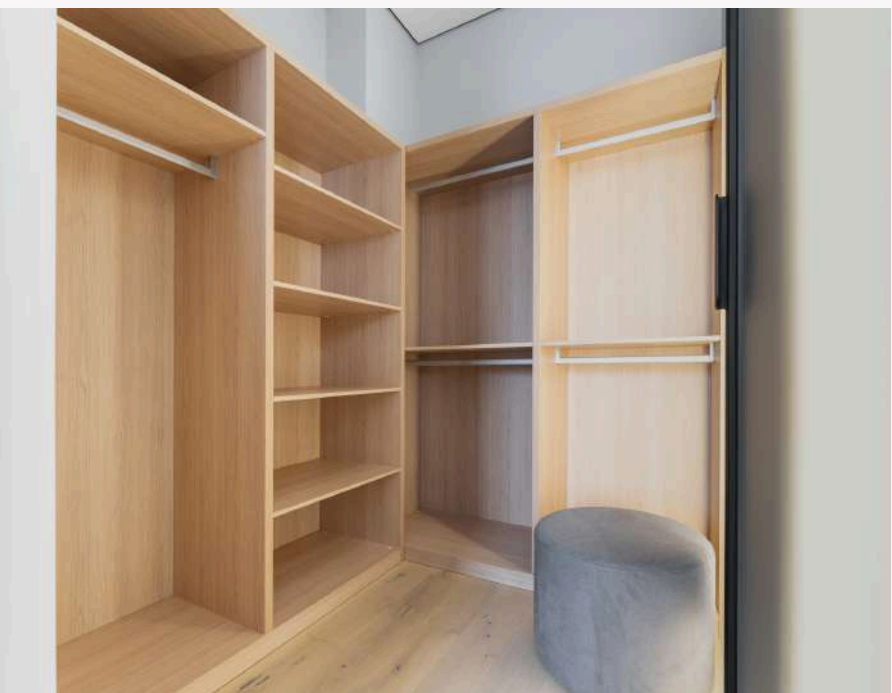
Berlioz - это выбор тех, кто любит геометрический порядок и пропорциональность.

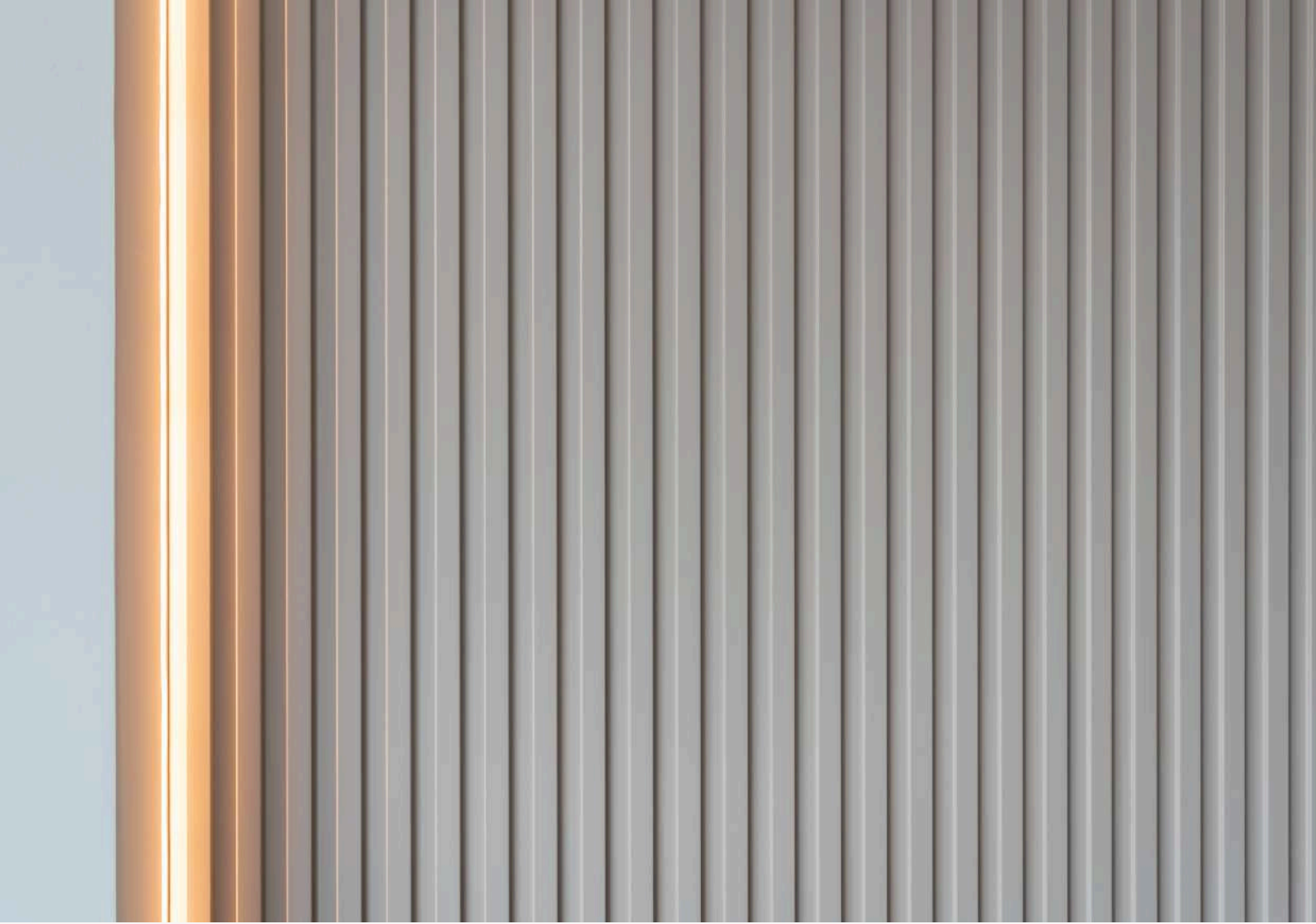
Berlioz - это оптимальное решение для маленьких пространств, которое сочетает в себе высокое качество, доступную цену и современный дизайн. Кухня вписывается в любой интерьер и делает его уютным, стильным и аккуратным. Возможно, снаружи она кажется простой и скромной, но внутри она удивит вас своим богатством и функциональностью.

В Berlioz мы предусмотрели большую рабочую зону, удобные системы открывания, много места для хранения всего необходимого для хозяйки, а также широкий выбор цветовых решений и творческой свободы.

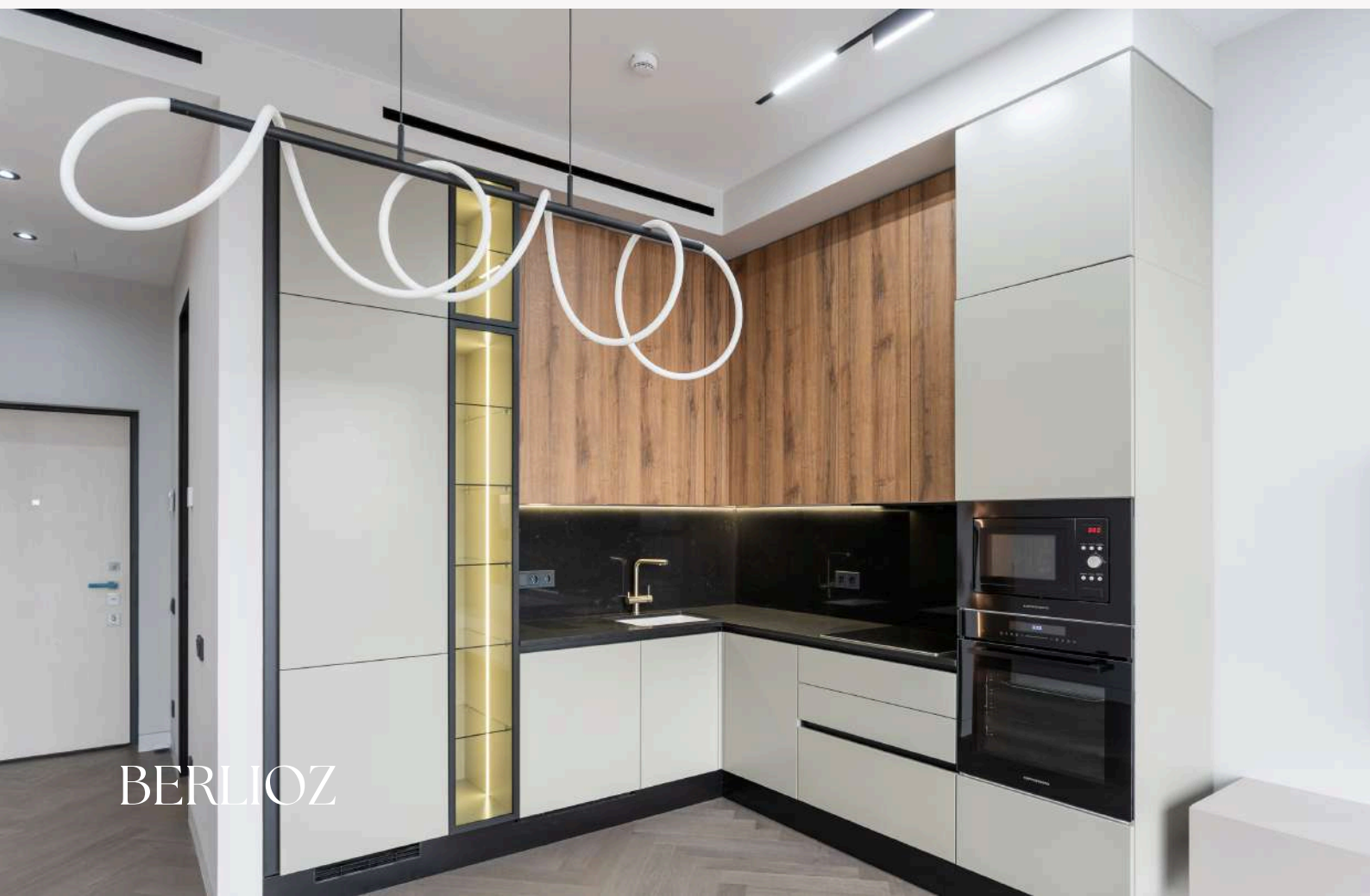








BERLIOZ



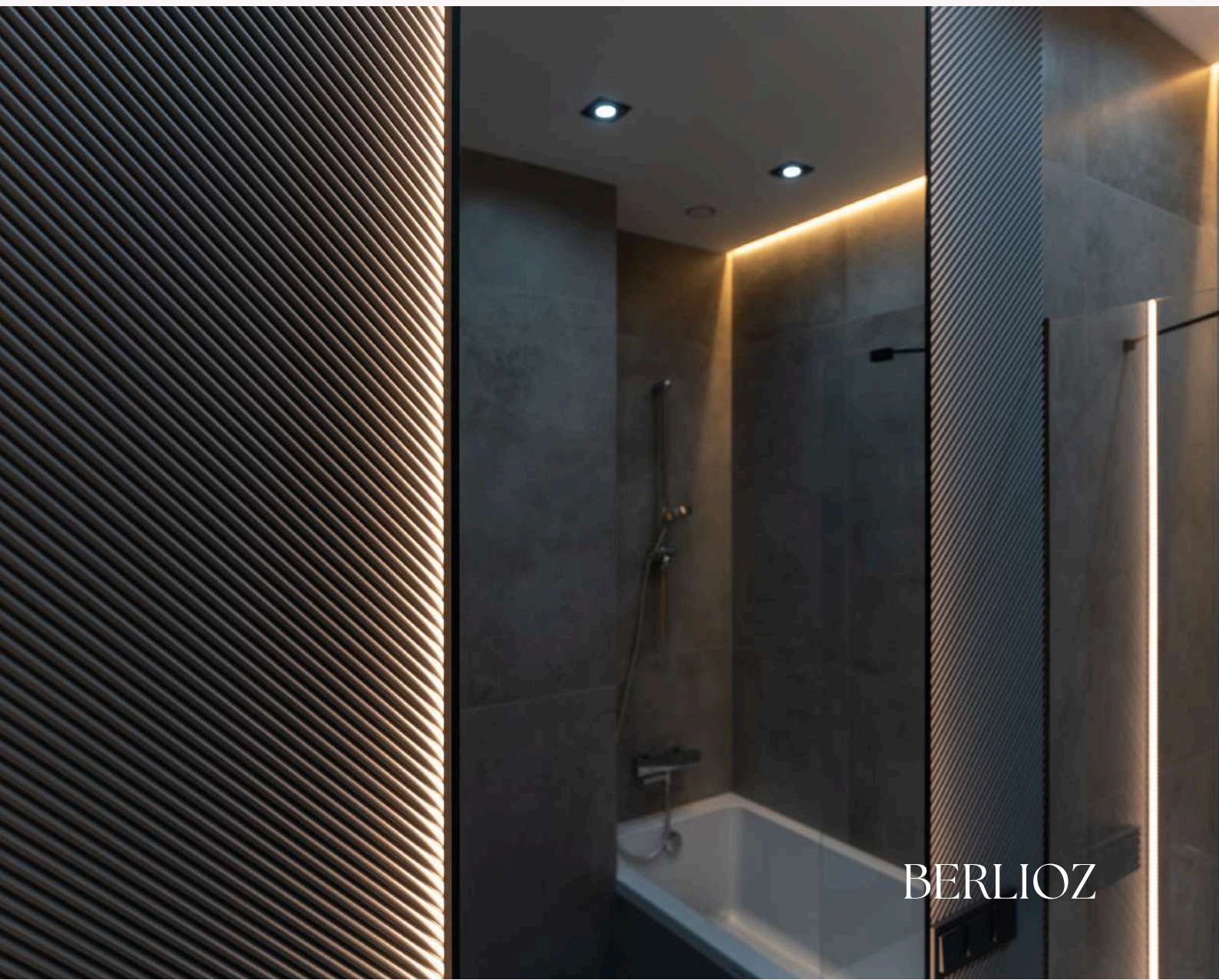
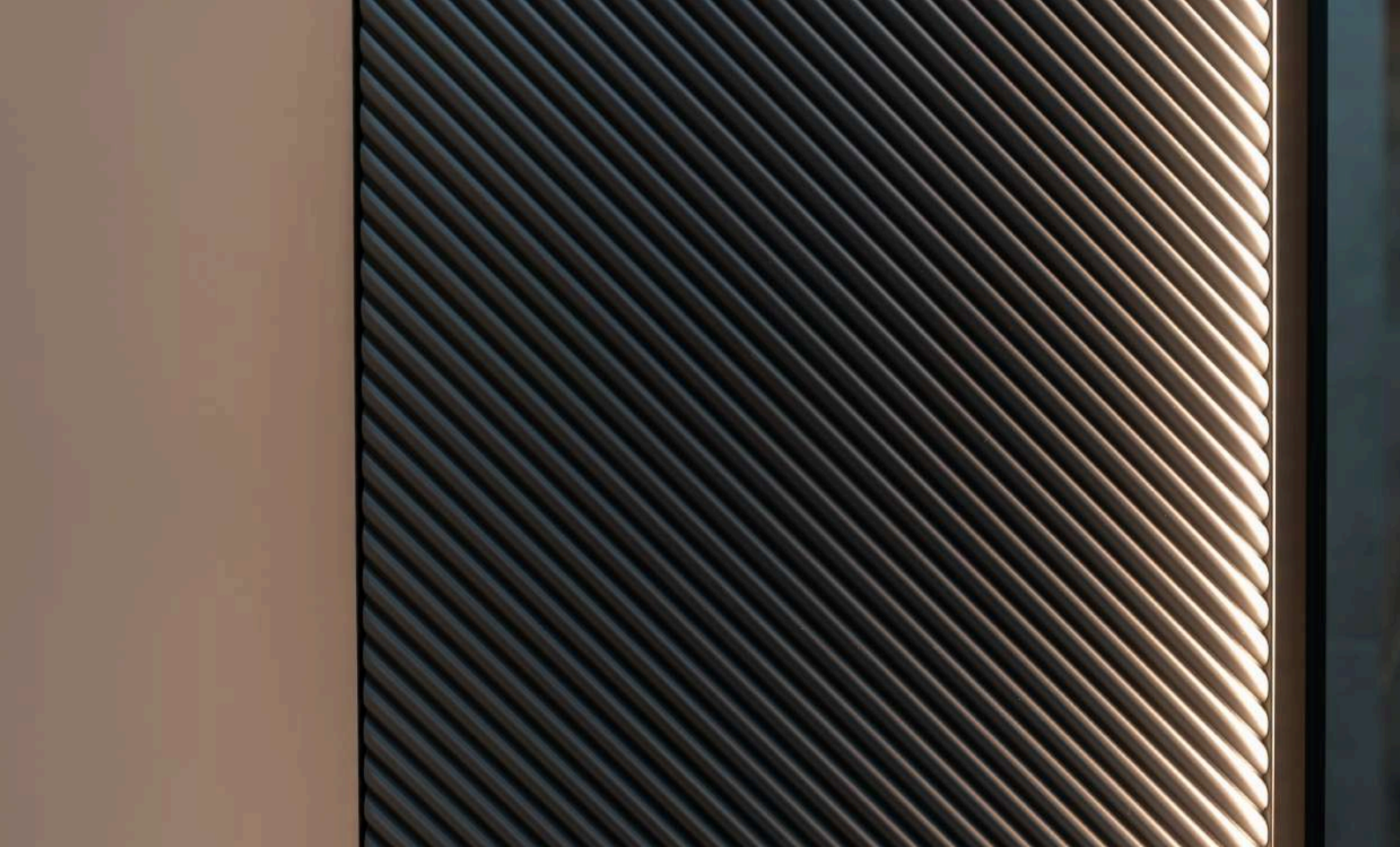
BERLIOZ



BERLIOZ

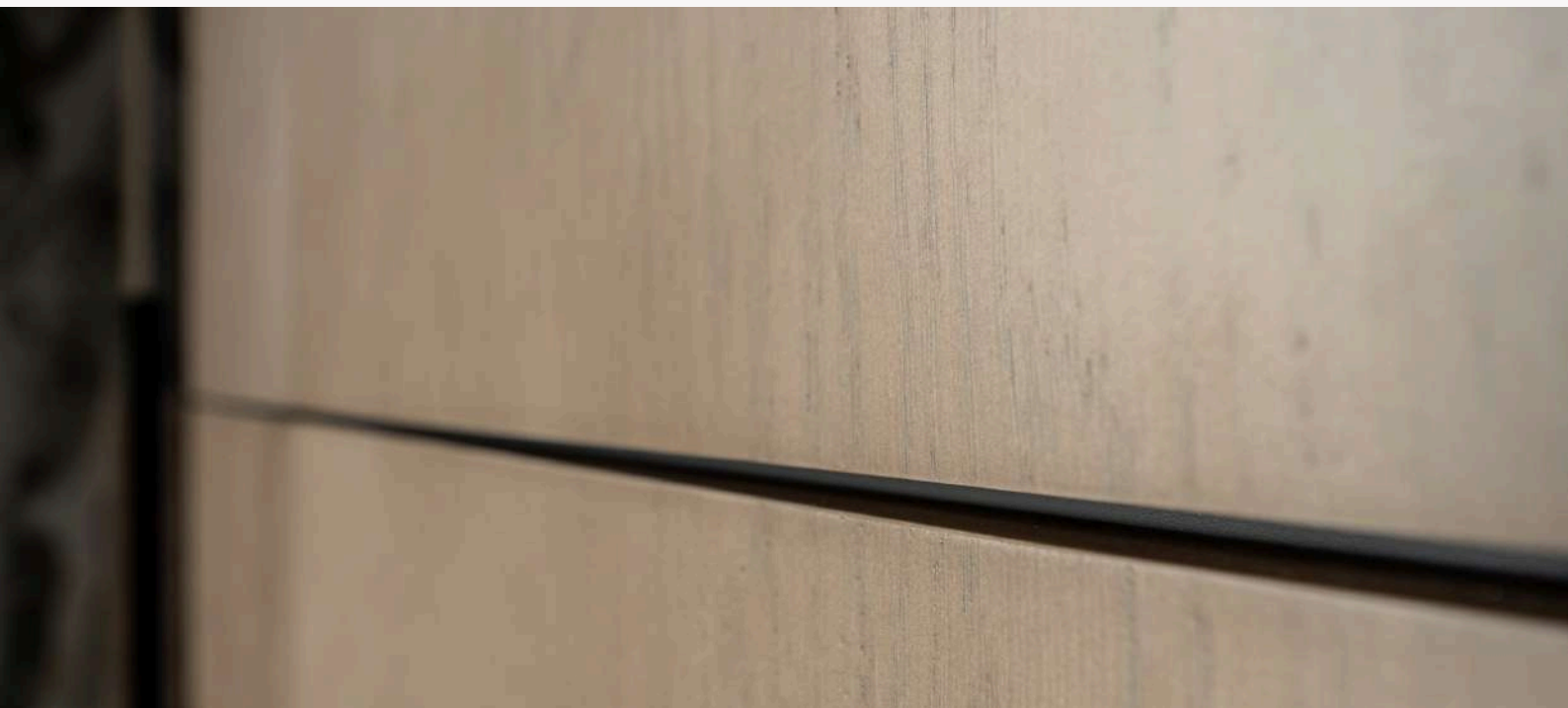


BERLIOZ





BERLIOZ



BERLIOZ



BERLIOZ

Какие факторы позволяют мебели Cimfa конкурировать с ведущими европейскими брендами?

Какие современные технологии используются в процессе производства мебели Cimfa?

Из каких материалов изготавливается мебель Cimfa?

Как осуществляется контроль качества материалов перед их использованием в производстве?



РАБОЧАЯ ПОВЕРХНОСТЬ

Кухня - это не только место для приготовления и употребления пищи, но и пространство для творчества и вдохновения.

А значит, каждая деталь в ней должна быть идеальной. Особенно важна рабочая поверхность, на которой вы будете создавать свои кулинарные шедевры.

Она должна быть не только красивой, но и функциональной, устойчивой к различным воздействиям и гигиеничной.

Мы знаем, как подобрать идеальный материал для вашей кухни, ведь мы работаем только с лучшими: массивом, кварцевым агломератом, керамикой, мрамором, гранитом, пищевой нержавеющей сталью и искусственным камнем.

Каждый из них имеет свои уникальные свойства, которые мы тщательно проверили и сравнили в специальном тесте. В таблице ниже вы можете увидеть результаты нашего исследования и выбрать тот материал, который лучше всего подходит для вашего стиля и потребностей.

Мы поможем вам создать кухню вашей мечты!



ИСТИРАНИЕ И ЦАРАПИНЫ

Вы хотите, чтобы ваша кухня выглядела не только красиво, но и долго служила вам? Тогда вам нужно обратить внимание на материалы, из которых изготовлены столешницы. Не все они одинаково сопротивляются истиранию и царапинам, которые неизбежно возникают при ежедневном использовании.

Мы провели серию тестов, чтобы выяснить, какие поверхности лучше всего сохраняют свой первоначальный вид. Для этого мы использовали разные предметы, имеющие разную твердость, и проводили ими по столешницам с разным давлением. Результаты нас удивили, и мы хотим поделиться ими с вами.

Оказалось, что самым надежным и устойчивым материалом является керамика. Она почти не подвержена царапинам и истиранию, благодаря своей высокой плотности.

На втором месте оказался натуральный гранит, который также обладает хорошей прочностью, но требует более сложной обработки и, соответственно, имеет более высокую цену.

На третьем месте расположился кварцевый агломерат, который является синтетическим материалом, состоящим из кварца и смолы. Он имеет разнообразную цветовую гамму и хорошо подходит для современных интерьеров, но также подвержен царапинам при сильном давлении.

И, наконец, на последнем месте оказалась пищевая нержавеющая сталь, которая, несмотря на свою гипоаллергенность и легкость в уходе, очень легко царапается даже от обычной кружки.

Также мы обнаружили, что цвет столешницы играет важную роль в том, насколько заметны царапины. Чем темнее поверхность, тем сильнее они выделяются на ней, а на светлых тонах они почти незаметны.

Надеемся, что наша информация поможет вам сделать правильный выбор и наслаждаться своей кухней долго и с удовольствием.



ГИГИЕНИЧНОСТЬ

Чистота - залог успеха. Мы знаем, что вы не терпите никаких компромиссов в вопросах гигиены и безопасности на вашей кухне. Ведь от этого зависит не только комфорт, но и здоровье вас и ваших близких.

Поэтому мы провели серию тестов, чтобы убедиться, что наши столешницы соответствуют самым высоким стандартам качества и устойчивы к различным видам загрязнений.

Наши эксперты измерили, сколько бактерий остается на поверхности после ее очистки. Для этого мы использовали молочно-яичную смесь, которая имитирует пищевые отходы, и нанесли ее на разные виды столешниц на сутки. Затем мы протерли все столешницы салфеткой с обычным моющим средством и оценили результат.

Лучше всего справились со своей задачей сталь, искусственный камень и керамика. Оказалось, что многое зависит от фактуры поверхности. Гладкая поверхность легко отдает все бактерии, а фактурная поверхность становится их убежищем.



ПРОЧНОСТЬ

Современная мебель должна сочетать в себе не только изысканный дизайн, но и высокую прочность и устойчивость к повреждениям. Ведь случайно упавший предмет, острый нож, горячая сковорода или банка со специями могут испортить внешний вид вашей мебели. Чтобы показать вам, насколько различаются поверхности по степени защиты, мы провели специальное тестирование и сравнили результаты.

В тесте участвуют 3 предмета:

- кухонный нож (вес — 129 гр, Н — 35 см, направление — острием вниз);
- баночка из-под специй (вес — 370 грамм, высота — 65 см, направление — углом);
- Металлическая кастрюля (вес — 2350 грамм, высота — 50 см, направление — углом).

Мы классифицировали результаты в соответствии с характером и масштабом деформации:

1. Повреждения отсутствуют;
2. Повреждения незначительны, образование сколов;
3. Серьезные повреждения (вмятины, сколы, трещины);

При подборе предметов мы проецировали обычную, жизненную ситуацию, которая происходит с нами в повседневной жизни.

Результаты мы покажем в таблице ниже.

КОРПУС

Корпус состоит из плиты толщиной 16 мм

Толстая задняя стенка делает конструкцию единой и более прочной.

Техническая столешница предотвращает деформацию при большой нагрузке на рабочую поверхность.

Важно знать

Кухня с задней стенкой из ХДФ служит на треть меньше срока.

ЭКОЛОГИЧНОСТЬ

Материал корпуса чаще всего делают из ДСП, который выделяет формальдегид, источником которого является клей, входящий в состав плитного материала.

Канцерогенные вещества могут навредить организму, поэтому при выборе нужно уделить внимание выбору экологического класса. Стандарты E1, E2 и E3. E1 — класс ЛДСП с минимальным уровнем выделения формальдегида.

ВЛАГОСТОЙКОСТЬ

ЛДСП - высокотехнологичный и экологически безопасный материал, который используется для изготовления самой качественной и долговечной мебели.

В России большинство производителей мебели предпочитают ЛДСП, потому что он обладает отличными характеристиками по стоимости, практичности и влагостойкости. Однако не все ЛДСП одинаковы по качеству. Существует разделение на классы по степени разбухания при погружении в воду.

Самым надежным и устойчивым к влаге является класс P-5, который применяется в Cimfa. Ламинированная плита P-5 впитывает влагу на 10% меньше, чем плита P2, что гарантирует сохранение внешнего вида и функциональности мебели даже в условиях повышенной влажности, таких как кухня или ванная комната. Мебель из ЛДСП P-5 не боится влажной тряпки, пролитой воды или пара, она служит вам не 10-15 лет, а гораздо дольше. Влагостойкость - не единственный плюс ЛДСП P-5. Этот материал также отличается экологичностью и безопасностью для здоровья.

В отличие от многих других производителей мебели, которые используют дешевые и вредные классы E 2 и E 3, Cimfa заботится о вас и вашей семье.

Мы выбираем только те плиты, которые имеют минимальное содержание формальдегида - не более 0.75 мг/м² в час, что соответствует европейским стандартам качества. Мебель из ЛДСП P-5 не выделяет никаких токсичных веществ в воздух, не вызывает аллергии или раздражения. Вы можете быть уверены, что ваша мебель не только красивая и практичная, но и полезная для вашего здоровья.

ЛДСП P-5 - это материал, который заслуживает вашего внимания и доверия.

Если вы хотите иметь мебель премиум-класса, которая будет радовать вас своим качеством, дизайном и долговечностью, то выбирайте Cimfa. Мы как эксперты в области мебельного производства готовы ответить на все ваши вопросы и помочь вам сделать правильный выбор.

С Cimfa вы получаете не просто мебель, а настоящее произведение искусства из ЛДСП P-5.

КАРКАС КАК ОСНОВА

В компании Simfa мы не просто создаем мебель, мы создаем произведения искусства. Мы знаем, что качество мебели зависит не только от внешнего вида, но и от внутреннего содержания. Поэтому мы изучили лучшие практики европейских мастеров, усовершенствовали их своими инновациями и получили уникальную конструкцию, которая обеспечивает долговечность, надежность и функциональность нашей мебели. Наша кухня - это не просто место для приготовления пищи, это место для творчества, уюта и комфорта.

Вся мебель, которую производит компания Simfa, имеет корпус из плиты толщиной 16 мм. Это касается не только боковых и нижних частей корпуса, но и задней панели, которая придает корпусам большую жесткость, а также технической столешницы, которая служит связующим элементом каркаса, образуя единую конструкцию. Для задней панели мы используем полноценный лист, вместо ДВП и ребер жесткости, чтобы сделать каркас более прочным, тем самым увеличивая срок службы мебели на 33%.

ПРИМЕНЯЕМЫЕ МАТЕРИАЛЫ

Компания Simfa создает мебель, которая сочетает в себе лучшие качества европейских брендов: стильный дизайн, удобство, экологичность и надежность.

Мы используем только самые безопасные и влагостойкие материалы для корпуса мебели: Е 1 – класс экологичности, Р 5 – класс влагостойкости.

Мы не следуем стандартам, а разрабатываем каждый модуль с учетом его внутренней эргономики, увеличивая объем хранения на 12% или 250 литров.

Кроме того, мы предлагаем вам уникальную возможность получить 10-й предмет мебели в подарок при покупке проекта из 9 предметов.

Это инновационное решение фабрики, которое позволит вам собрать свою кухню мечты.

Наши конструкторы и дизайнеры работают над тем, чтобы сделать ваше внутреннее пространство функциональным и индивидуальным.

Тип материала	Экологичность	Стойкость к воздействию водой	Прочность материала	Итог
Стандартная ДСП Р2	**	*	*	*
Применяемая нами ДСП Р5	****	***	***	***
ЛДСП Р5	*****	****	***	****
Лакированная фанера Е1	*****	*****	*****	*****

ФАБРИКА

Сimfa - это компания, которая создает не только функциональные, но и красивые изделия.

Мы используем новейшие технологии дизайна, которые сочетают в себе точность конструкции и гармонию стиля.

Каждый продукт Сimfa - это уникальное проектное решение, которое отражает индивидуальность заказчика.

Команда Сimfa состоит из опытных специалистов, которые обеспечивают качество сборки и монтажа проекта.

Клиенты Сimfa не переплачивают за лишний объем мебели, так как все расчеты делаются с учетом их потребностей.

Сimfa использует только лучшую фурнитуру (Blum, Hafele, Vauth-Sagel), сантехнику от проверенных производителей, энергоэффективную подсветку и предоставляет постгарантийное обслуживание.

Каждый проект Сimfa проходит строгий контроль качества и доставляется заказчику в идеальном состоянии.





Cimfa

СОЦСЕТИ:

<https://vk.com/cimfa.mebel>
<https://instagram.com/cimfa.mebel>
<https://cimfamebel.taplink.ws/>

Контакты

Сайт: <https://cimfamebel.ru/>
Мобильный тел: +7 901 351-61-67
Адрес: г. Москва Ул. Рябиновая, ул. 38Б, стр. 9



houzz.ru



vk



pinterest